

## EL 30E

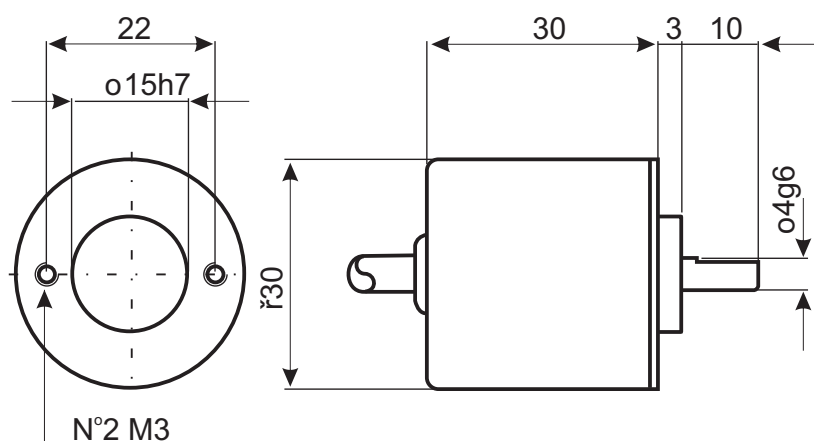
- przetwornik inkrementalny
- niewielka średnica
- wysoki stopień ochrony



Przetworniki EL 30E mogą służyć do określenia przemieszczeń kątowych, prędkości obrotowej, przemieszczenia liniowego. Główną zaletą przetwornika EL 30E są małe wymiary - średnica 30 mm i wysoki stopień ochrony IP54. Z powodzeniem sprawdzają się w urządzeniach mierzących przemieszczenie kątowe lub odległość.

- rozdzielczość do 1000 impulsów na obrót,
- różne konfiguracje napięcia zasilania do 24 V DC,
- maksymalna częstotliwość wyjściowa 100 kHz,
- wyjście kablowe,
- dostępne sprzęgła elastyczne,
- prędkość obrotowa do 3000 obr/min,
- stopień ochrony IP54.

### Przykładowe aplikacje



### Sposób zamawiania

EL30E-X-X-X-X-4-X-3-P-A

#### sygnał wyjściowy:

P : push-pull  
L : nadajnik linii

#### zasilanie:

5V DC (nadajnik linii)  
8 / 24V DC (push-pull)

#### impuls zerowy:

S : bez impulsu zerowego  
Z : z impulsem zerowym

#### rozdzielczość:

od 1 do 1000 imp/obr.

### Dane techniczne

**Zasilanie:** 8 - 24V DC (przeciwsob. push-pull), 5V DC  $\pm$  10% (nadajnik linii)

**Pobór mocy:** 80 mA

**Rozdzielczość:** od 1 do 1000 imp/obr.

**Częstotliwość graniczna:** 50 kHz ( $\leq$  500 imp/obrót), 100 kHz ( $>$  500 imp/obrót)

**Sygnał wyjściowy:** nadajnik linii A, B, O + negacje do RS422 lub przeciwsobne A, B, O

**Średnica osi:** 4 mm

**Max prędkość obrotowa:** 3000 obr/minutę

**Obciążenie osi:** osiowe  $<$  5 N; promieniowe  $<$  5 N

**Odporność na wstrząsy:** 50 G przez 11 msec

**Odporność na wibracje:** 10 G (10 - 2000 Hz)

**Żywotność łożysk:** 10<sup>9</sup> obrotów

**Moment statyczny:**  $\leq$  0,175 Ncm

**Stopień ochrony:** IP 54

**Temperatura pracy:** 0°C do +60°C

**Temperatura składowania:** -25°C do +70°C

**Waga:** 50 g

**Standardowe podłączenie:** standardowo kabel 0,5m

**Wymiary:**  $\varnothing$ 30 x 33,5 mm

**Materiał wałka:** stal kwasoodporna AISI303

**Materiał obudowy:** aluminium D11S - UNI 9002/5 pokryte plastikiem wzmocnionym włóknem szklanym